

# CONDITIONS GÉNÉRALES de location d'un hébergement, emplacement de tourisme

## SUPPLÉMENTS LOCATIFS

Parure de draps jetables (lit simple ou lit double, kit comprenant drap housse, drap plat, taies)	8 €
Lit bébé ou chaise bébé	15 € / semaine
Véhicule supplémentaire	3 € / nuit
Animal domestique (1 seul chien de petite taille de moins de 10 kg toléré dans les mobil-homes uniquement)	5 € / nuit
Option ménage fin de séjour (ne comprend pas la vaisselle)	70 €

## WIFI

- **Connection internet WiFi** sur votre emplacement et partout ailleurs dans le camping via notre prestataire OSMOZIS forfaits au choix : **ILLIMITÉ : 1 jour 8€, 2 jours 13€, 4 jours 19€, 7 jours 23€, 14 jours 33€, 1 mois 42€, 3 mois 85€, 6 mois 123€.** **FORFAIT : 60 minutes 5€, 120 minutes 8€, 180 minutes 11€.**
- Paiement en ligne sécurisé par carte bancaire - Connexion possible sur deux appareils différents.

## INFOS UTILES

### Caution :

- Pour les mobil-homes et la Roulotte : **caution hébergement 250 € + caution ménage 70 €.**
- Pour le Tonneau et le Pod : **caution 80 €.**
- Caution à déposer à l'arrivée pour la remise des clés, **par chèque bancaire ou en espèces**

### Compris dans la location :

Vaisselle, literie, TV, salon de jardin, barbecue, parasol, eau, électricité, gaz, TVA 10 %, accès aux installations du camping : salle de jeux, salle de fitness, terrain multisports, piscine et pataugeoire couvertes chauffées (du 1<sup>er</sup> mai au 30 septembre), aire de jeux, accès à la pêche au blanc (à 600 m du camping).

### Non compris dans la location :

Draps, linge de toilette et de table, nettoyage de fin de séjour, réparations de dégâts éventuels, l'accès Wifi (dans l'hébergement), taxe de séjour (0,20 € par pers. de plus de 18 ans et par nuit).

### À votre disposition au sanitaire :

Table à repasser, sèche-cheveux, sèche-mains, salle de bains bébé.

### Acompte :

**30 % du coût total du séjour de 7 nuits ou plus, 50 % pour les séjours inférieurs à 7 nuits. Pour le Tonneau Nature Lodge et le Pod : 50 % du coût total du séjour. La totalité du séjour à moins d'un mois de l'arrivée.**

### Horaires de la réception :

- Horaires d'ouverture de l'accueil : de **9h00 à 12h00 et de 14h30 à 19h00.**

### Horaires d'arrivée pour la nuitée en camping (emplacements nus) :

- Arrivée à partir de 11h30, départ au plus tard pour 11h30, au-delà une nuitée supplémentaire sera facturée.
- Les mineurs doivent impérativement être accompagnés d'un responsable légal.

### Accès gratuit aux activités :

- **Piscine et pataugeoire couvertes et chauffées, non surveillées, du 1<sup>er</sup> mai au 30 septembre** (accès strictement réservé aux personnes ayant souscrit un forfait emplacement ou un forfait location hébergement). Accès avec port d'un bracelet. Maillot de bain, slip ou boxer de bain obligatoire - **short, bermuda et tout autre vêtement interdits dans l'espace piscine** - les enfants de moins de 16 ans doivent être accompagnés d'un adulte responsable.
- Jeux variés dans la salle de jeux : baby-foot, tables de jeux, fléchettes, jeux électroniques, télévision.
- Salle de fitness
- Terrain multisports : football, basket, hand ball, volley ball.
- Aire de jeux : tourniquet, balançoires, jeux sur ressorts, structures ludiques avec petit toboggan.
- Espace fitness de plein air : 8 appareils.
- Boudrome - piste de jeux de quilles.
- 3 tables de ping-pong.
- 3 trampolines sécurisés dont 1 réservé aux tout-petits.
- Structure parcours Acro enfants.
- Structure gonflable.
- Accès à l'étang de pêche au blanc situé à 600 m du camping.
- Soirées à thème organisées les samedis en juillet et août.

# Camping des Trois Tilleuls

Ouvert du 1<sup>er</sup> avril au 15 octobre  
Tarifs 2018

Dans un cadre champêtre, le Camping des Trois Tilleuls se situe à 500 m du centre du village de **Fillières** doté de commerces et services de proximité, des chemins de randonnées, et de la **rivière La Canche** ; les villes d'Hesdin, Frévent, Saint Pol sur Ternoise, Auxi le Château se situent dans un rayon de 16 km. Non loin de la Côte d'Opale, cet environnement privilégié au cœur de la Vallée de la Canche est propice à la détente et aux balades : de nombreuses sorties s'offrent à vous au **Pays des 7 Vallées** : jardins, musées, artisanat, forêt, activités nature : canoë kayak, circuits quad /4x4/ auto/moto, équitation, complexe bien-être / sports et loisirs aquatiques, restaurants, produits du terroir...



## TARIFS DES EMBLEMENTS

La surface minimum des emplacements nus est de 100 m<sup>2</sup>.  
Emplacements plats, herbeux, mi-ombragés.  
Un maximum de 6 personnes sur un emplacement. Animaux : gratuits

TARIFS TOURISME (par nuitée de 11h30 à 11h30)	
Adulte	5,50 €
Enfant - de 2 ans	Gratuit
Enfant de 2 à 7 ans	4,50 €
Emplacement nu pour tente, caravane ou camping-car	3,50 €
Branchement électrique 10A (prise européenne)	3,50 €
Véhicule	3,00 €
Taxe de séjour (par pers. de + 18 ans et par nuit)	0,20 €

## SUPPLÉMENTS EMBLEMENTS

Douche (5 à 6 min) le jeton à l'accueil	1 €
Lave-linge 7 kg	4 € (monnayeur)
Lave-linge 10 kg	5 € (monnayeur)
Sèche-linge 7 kg	2 € (monnayeur)
Sèche-linge 10 kg	3 € (monnayeur)
Caution carte pour la barrière automatique	10 €
Caution prêt adaptateur prise CE	10 €

LOCATION D'EMPLACEMENT EN FORFAIT ANNUEL : brochure sur demande.

28 rue de Frévent - 62770 FILLIÈVRES  
Tél. 03 21 47 94 15 - Port. 06 32 59 64 82  
campingdes3t@wanadoo.fr - www.camping3tilleuls.com

Toute location est nominative et ne peut en aucun cas être cédée ou sous louée. Aucun dépassement du nombre de personnes ne sera accepté ; le nombre de personnes maximal correspond au nombre de personnes indiqué sur chaque type d'hébergement, enfant compris, soit 3 personnes maximum pour le Pod, 4 personnes maximum pour le Tonneau, 4 personnes maximum pour la Roulotte, et 4 ou 6 personnes maximum pour les mobil-homes (en fonction du modèle et de la surface). En aucun cas la capacité maximale de l'hébergement loué ne doit être dépassée. Location d'un emplacement nu pour tente, caravane ou camping-car : 6 personnes maximum pour un emplacement.

La réservation est effectuée en tenant compte du mieux possible de vos souhaits et des disponibilités. Les mineurs doivent être accompagnés d'un responsable légal.

## RÉSERVATION

Pour la réservation de l'hébergement, un acompte est demandé : pour les mobil-homes, la Roulotte ou un emplacement nu : l'acompte est de 30% pour les séjours de 7 nuits ou plus, 50% pour les séjours inférieurs à 7 nuits, si la réservation est effectuée à plus de J-30, et paiement de la totalité du séjour si la réservation est effectuée à J-30. Pour la réservation du Tonneau ou du Pod, l'acompte est de 50% du montant du séjour, si la réservation est effectuée à plus de J-30, et paiement de la totalité du séjour si la réservation est effectuée à J-30. La réservation ne sera prise en compte et validée qu'à réception de l'acompte. Un contrat de location ou confirmation de réservation est adressé par courrier ou par mail.

## PAIEMENT DU SOLDE - CAUTION

Le solde de la location est à régler au plus tard un mois avant la date d'arrivée. Pour les mobil-homes et la Roulotte, une caution d'un montant de 250€ pour l'hébergement + une caution de 70€ pour le nettoyage sont à déposer à l'arrivée, par chèque bancaire/postal ou espèces. Pour le Tonneau ou le Pod, la caution est de 80€. Ces cautions seront restituées au locataire si l'hébergement est rendu en parfait état de propreté : l'hébergement doit être rendu prêt à être reloué immédiatement, nettoyage final effectué, soit : hébergement, vaisselle, couvertures, oreillers, équipement divers, barbecue... Et si aucun manquement ou dégât n'a été constaté après inventaire et état des lieux, déduction faite des éventuelles détériorations, du coût des réparations et de remise en état des lieux. En cas de détérioration supérieure au montant de la caution, le locataire s'engage à prendre en charge la totalité du montant des réparations sur justificatif.

Les cautions pourront éventuellement être retournées après le départ du locataire dans un délai n'excédant pas un mois.

Le locataire devra fournir une attestation d'assurance responsabilité civile à l'arrivée.

Il est strictement interdit de fumer dans l'hébergement. Le locataire s'engage à respecter le règlement intérieur du camping affiché à l'accueil et à le faire respecter à toutes personnes résidant avec lui et sous sa responsabilité, à respecter le voisinage et le matériel mis à disposition, à respecter le règlement de la piscine également affiché et remis sur demande ; dans l'espace piscine les enfants de moins de 16 ans doivent être accompagnés d'un adulte responsable. Pour des raisons d'hygiène et conformément à la réglementation, maillot de bain / boxer de bain et douche obligatoires à toute personne pénétrant dans l'espace piscine - short, bermuda et tout autre vêtement sont non autorisés. Le camping ne peut en aucun cas être tenu responsable des pertes d'objets personnels, blessures ou dommages pouvant survenir aux vacanciers ou à leur bien pendant leur séjour. En cas de non respect ou faute grave, le camping ne saurait être jugé responsable en dehors de son fait. Au cas où une activité ou installation venait à être fermée pour raisons météorologiques, techniques, ou maintenance, aucune indemnité ne sera due au locataire. Les chiens de catégorie 1 et 2 ne sont pas admis au Camping. Un seul chien de petite taille (moins de 10kg) est toléré dans les mobil-homes, tenu en laisse, il ne devra jamais être laissé seul dans l'hébergement - vaccins à jour ; le carnet de vaccination doit être présenté à l'arrivée. Animal non admis dans la Roulotte, le Tonneau et le Pod.

## ASSURANCE ANNULATION / INTERRUPTION DE SÉJOUR / RESPONSABILITÉ CIVILE LOCATIVE

Le camping vous propose une assurance annulation / interruption de séjour / responsabilité civile locative, facultative mais vivement conseillée dans votre contrat de location ; **son coût est de 3% du montant total du séjour**, la cotisation est à régler impérativement en même temps que l'acompte à la réservation (un seul règlement : acompte + assurance annulation à l'ordre du Camping des Trois Tilleuls). En effet si la cotisation n'est pas réglée avec l'acompte lors de la réservation, il ne sera plus possible de souscrire cette assurance. Notre partenaire Gritchen Affinity s'engage à rembourser tout ou partie du séjour aux seuls clients ayant souscrit l'assurance Campez Couvert, sous réserve que les circonstances soient prévues dans les conditions générales d'assurance indiquées sur le site [www.campez-couvert.com](http://www.campez-couvert.com) ou disponible auprès du camping.

En cas d'annulation, avertir le camping de votre désistement dès la survenance d'un événement empêchant votre départ, par courrier recommandé avec accusé de réception ou par mail. Si le sinistre est prévu dans les conditions générales, aviser l'assureur dans les 48 heures et fournir tous les renseignements nécessaires et documents justificatifs.

Barème d'annulation : annulation à plus de J-30 : remboursement de l'acompte au client ayant souscrit l'assurance Campez Couvert, annulation à J-30 : remboursement des sommes versées au client ayant souscrit l'assurance Campez Couvert. Pour les locataires n'ayant pas souscrit l'assurance annulation Campez Couvert : en cas d'annulation, la totalité du séjour est due au Camping. Aucun remboursement ne sera consenti en cas d'annulation du séjour, en cas d'arrivée retardée ou de départ anticipé.

Médiation de la consommation : en cas de litige, vous pouvez adresser une réclamation écrite par Lettre Recommandée avec AR à la réception du Camping. Si vous n'êtes pas satisfait de la réponse apportée ou en cas d'absence de réponse, vous avez la possibilité de saisir un Médiateur de la Consommation dans un délai d'un an à compter de la date de la réclamation par voie électronique : [www.mediaframa.com](http://www.mediaframa.com) ou par courrier à l'adresse suivante : Mediaframa 41 rue Simon Volland Parc de la Cessioie Bât B - 59130 LAMBERSART.

## MODE DE PAIEMENT DE LA LOCATION

Chèque bancaire ou postal à l'ordre de : Camping des Trois Tilleuls - paiement en ligne par carte bancaire - mandat postal - espèces - chèques vacances mentionnant les nom, prénom et adresse du bénéficiaire Le coût total du séjour comprend les taxes et charges (eau, électricité, gaz, TVA), l'accès aux installations du camping : piscine couverte chauffée (exclusivement réservée à la clientèle du camping - non surveillée - ouverte de mai à septembre) - aires de jeux, terrain multisports, trampolines, parcours Acro enfants, boudrome, ping-pong, salle de jeux : baby-foot, tables de jeux, jeux électroniques, salle de fitness, ainsi qu'à l'étang de pêche au blanc situé à 600 m du camping.

Le locataire et les personnes séjournant avec lui s'engagent à se conformer et respecter le règlement et les consignes de chaque activité (activités sportives, trampolines, jeux, piscine, fitness...). Le règlement intérieur du camping et de la piscine est affiché à l'accueil, et remis à la clientèle sur demande ; le règlement de la piscine est affiché à l'entrée de l'espace aquatique.

Non compris dans la location : draps, linge de toilette et de table, ménage, accès Wifi, nettoyage et vaisselle en fin de séjour.

## TVA

Les tarifs s'entendent TTC avec un taux de TVA de 10% applicable au jour où ils ont été déterminés. Toute modification ultérieure du taux de TVA applicable, survenue entre le moment où les tarifs ont été déterminés et la facturation du séjour, entraînera une modification corrélative du prix TTC, ce que le client accepte sans réserve.

Réservation en ligne possible sur [www.camping3tilleuls.com](http://www.camping3tilleuls.com)

Siret 35152230500017 - APE 5530Z - RCS Arras 351522305 - TVA FR96351522305

Classement du 25/10/2017 - 132 emplacements 2 Etoiles Loisirs

# TARIFS DES LOCATIONS - Mobil-homes avec terrasse - Hébergements insolites

# CONTRAT DE RÉSERVATION

**Mobil-homes et Roulotte: 2 nuitées (minimum), 3 nuitées ou 4 nuitées de 18 h à 18 h. La petite semaine: du lundi 10 h au vendredi 17 h. La semaine du samedi 15 h au samedi 10 h. Hébergements insolites (Le Tonneau & le Pod): à la nuitée de 11 h à 10 h.** \* Possibilité de location en période de vacances scolaires de printemps si disponibilité et seulement en dernière minute. Remise de 5 % pour deux semaines de location consécutives.

Tous nos Mobil-homes et Roulotte sont grand confort, avec terrasse (couverte pour le 26 m², un balcon pour la Roulotte), TV (pour le 33 m² supérieur 2 ch.: 1 TV dans le séjour et 1 TV dans chaque chambre),

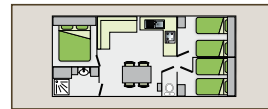
**séjour avec coin repas, kitchenette équipée:** plaque de cuisson gaz, réfrigérateur /congélateur (table top pour la Roulotte), micro-ondes, cafetière électrique, grille-pain, vaisselle et ustensiles, sèche-cheveux, aspirateur, ventilateur. **Salle d'eau équipée** d'un lavabo et d'une douche, **wc indépendant** (wc dans la salle d'eau pour le 23 m², le 34 m² PMR et la Roulotte). **Literie:** 1 couverture par lit, oreillers, alèses. Une chambre avec lits 80 x 190 cm dont 1 lit gigogne dans chaque mobil-home (Sauf: 23 m² - 33 m² 2 ch. supérieur - 34 m² PMR et la Roulotte) permettant l'installation d'un lit bébé. Le couchage en hauteur ne convient pas à des enfants de moins de six ans Chauffage électrique, salon de jardin, parasol, barbecue.

## MOBIL-HOME 23 m² 1 chambre + couchage salon - 2/4 pers. - Année 2017



1 chambre avec 1 lit 2 personnes en 140 x 190 cm  
1 banquette convertible dans le salon pour 2 couchages enfants en 140 x 190 cm

## MOBIL-HOME 33 m² 3 chambres - 6 pers. - Année 2018

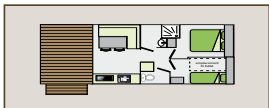


1 chambre avec 1 lit 2 personnes en 140 x 190 cm  
1 chambre avec 2 lits 1 personne en 80 x 190 cm  
1 chambre avec 2 lits 1 personne en 80 x 190 cm dont 1 lit gigogne

HORS VACANCES SCOLAIRES		SEMAINE				
	2 nuitées*	3 nuitées* + WE Pentecôte	4 nuitées* + WE 1 <sup>er</sup> mai, 8 mai, Ascension*	01/04 - 26/05 01/09 - 15/10	26/05 - 07/07 25/08 - 01/09	07/07 25/08
1/2 pers.	130 €	155 €	180 €	240 €	333 €	466 €
3/4 pers.	145 €	177 €	208 €	271 €	364 €	550 €

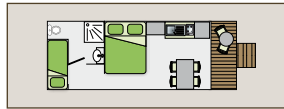
HORS VACANCES SCOLAIRES			SEMAINE			
	2 nuitées*	3 nuitées* + WE Pentecôte	4 nuitées* + WE 1 <sup>er</sup> mai, 8 mai, Ascension*	01/04 - 26/05 01/09 - 15/10	26/05 - 07/07 25/08 - 01/09	07/07 25/08
	202 €	254 €	306 €	410 €	503 €	662 €

## MOBIL-HOME 26 m² 2 chambres - 4 pers. - Année 2016



1 chambre avec 1 lit 2 personnes en 140 x 190 cm  
1 chambre avec 2 lits 1 personne en 80 x 190 cm dont 1 lit gigogne

## LA ROULOTTE 20 m² 4 pers. - Année 2011

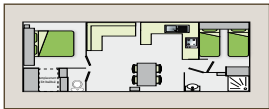


En alcôve:  
1 lit 2 personnes en 140 x 200 cm  
2 lits 1 personne superposés en 80 x 190 cm

HORS VACANCES SCOLAIRES		SEMAINE				
	2 nuitées*	3 nuitées* + WE Pentecôte	4 nuitées* + WE 1 <sup>er</sup> mai, 8 mai, Ascension*	01/04 - 26/05 01/09 - 15/10	26/05 - 07/07 25/08 - 01/09	07/07 25/08
	145 €	177 €	208 €	271 €	364 €	550 €

HORS VACANCES SCOLAIRES			SEMAINE			
	2 nuitées*	3 nuitées* + WE Pentecôte	4 nuitées* + WE 1 <sup>er</sup> mai, 8 mai, Ascension*	01/04 - 26/05 01/09 - 15/10	26/05 - 07/07 25/08 - 01/09	07/07 25/08
	161 €	192 €	217 €	271 €	364 €	550 €

## MOBIL-HOME 33 m² 2 chambres - 4 pers. - Année 2017



1 chambre avec 1 lit 2 personnes en 140 x 190 cm  
1 chambre avec 2 lits 1 personne en 80 x 190 cm dont 1 lit gigogne

## LE TONNEAU NATURE LODGE 10 m² 4 pers. - loc. à la nuitée - Année 2015



1 lit 2 personnes en 140 x 190 cm  
2 banquettes 1 personne en 80 x 190 cm - 1 couverture par couchage, oreillers, alèses.

HORS VACANCES SCOLAIRES		SEMAINE				
	2 nuitées*	3 nuitées* + WE Pentecôte	4 nuitées* + WE 1 <sup>er</sup> mai, 8 mai, Ascension*	01/04 - 26/05 01/09 - 15/10	26/05 - 07/07 25/08 - 01/09	07/07 25/08
	165 €	207 €	248 €	333 €	426 €	605 €

Longueur: 4,80 m - Diamètre: 2,17 m - Réfrigérateur, micro-ondes, bouilloire électrique, petit kit vaisselle (verres, assiettes, couverts, bols), chauffage électrique, ventilateur.

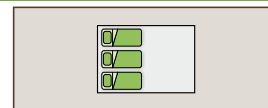
ARRIVÉE À PARTIR DE 11H - DÉPART AU PLUS TARD À 10H			
1 personne	2 personnes	3 personnes	4 personnes
35 €	42 €	49 €	56 €

## Mobil-home PMR 34 m² 2 chambres - 4 pers. - Année 2012



1 chambre avec 1 lit 2 personnes en 140 x 190 cm  
1 chambre avec 2 lits 1 personne superposés: lit haut en 80 x 190 cm - lit bas en 70 x 190 cm

## LE POD 6 m² 3 pers. - loc. à la nuitée - Année 2012



3 matelas 1 personne au sol en 80 x 190 cm - 1 couverture par couchage, oreillers, alèses.

HORS VACANCES SCOLAIRES		SEMAINE				
	2 nuitées*	3 nuitées* + WE Pentecôte	4 nuitées* + WE 1 <sup>er</sup> mai, 8 mai, Ascension*	01/04 - 26/05 01/09 - 15/10	26/05 - 07/07 25/08 - 01/09	07/07 25/08
	165 €	207 €	248 €	333 €	426 €	605 €

Longueur: 3,80 m - Largeur: 2,40 m - Hauteur: 2,60 m - Bouilloire électrique, petit kit vaisselle (verres, assiettes, couverts, bols), chauffage électrique, ventilateur

ARRIVÉE À PARTIR DE 11H - DÉPART AU PLUS TARD À 10H		
1 personne	2 personnes	3 personnes
29 €	36 €	43 €

## Mobil-home 33 m² 2 chambres Supérieur - 4 pers. - Année 2016



1 chambre avec 1 lit 2 personnes en 140 x 190 cm  
1 chambre avec 2 lits 1 personne en 80 x 190 cm  
2 salles d'eau, 2 wc séparés, 3 TV, table haute et tabourets hauts

HORS VACANCES SCOLAIRES		SEMAINE				
	2 nuitées*	3 nuitées* + WE Pentecôte	4 nuitées* + WE 1 <sup>er</sup> mai, 8 mai, Ascension*	01/04 - 26/05 01/09 - 15/10	26/05 - 07/07 25/08 - 01/09	07/07 25/08
	185 €	232 €	278 €	383 €	476 €	655 €

Nom : ..... Prénom : .....  
 Date de naissance : ..... Adresse : .....  
 ..... Code Postal : .....  
 Ville : ..... Pays : .....  
 Tél. : ..... Portable : .....  
 E-mail : .....  
 Immatriculation et marque du véhicule : .....

PARTICIPANTS AU SÉJOUR:		
Nom	Prénom	Date de naissance

## JE DÉSIRE LOUER UN EMPLACEMENT

Arrivée le: ..... après 11h30 - Départ le: ..... avant 11h30

Adulte : .....  Enfant - 2 ans : .....  Enfant 2 à 7 ans : .....

Emplacement nu  Branchement électrique 10A

Véhicule : .....

## JE DÉSIRE LOUER UN LOCATIF

Arrivée le: ..... - Départ le: .....  
 (Mobil-homes et Roulotte: 2 nuitées (minimum), 3 nuitées, 4 nuitées de 18 h à 18 h. La petite semaine: du lundi 10 h au vendredi 17 h. La semaine du samedi 15 h au samedi 10 h. Hébergements insolites (Le Tonneau & le Pod): à la nuitée de 11 h à 10 h.)  
 Nombre de nuits : .....

MH 23 m² 1 ch.  MH 33 m² 2 ch.  SUPPLÉMENTS

MH 26 m² 2 ch.  MH 33 m² 2 ch. sup.  Parure de draps jetables

MH PMR 34 m² 2 ch.  MH 33 m² 3 ch.  Lit bébé  Chaise bébé

La Roulotte 20 m²  Le Pod 6 m²  Véhicule supplémentaire

Le Tonneau Nature Lodge 10 m²  Animal domestique

Option ménage fin de séjour

Frais de dossier: offert.

Assurance annulation (facultative mais conseillée) ..... €  
 3% du montant total du séjour: .....

Acompte de 30% pour les mobil-homes et la Roulotte ou 50% si séjour <7 nuits, et 50% du coût total pour le Tonneau Nature Lodge et le Pod : ..... €

**TOTAL à verser (à la réservation):** ..... €  
 Le solde du séjour devra être impérativement versé 30 jours avant la date d'arrivée.

## MODES DE PAIEMENT: Chèques CB Chèques Vacances Espèces

Je reconnais avoir pris connaissance et accepte intégralement les conditions générales de réservation.

<b>SIGNATURE DU CLIENT</b> Fait à ..... le ..... «Lu et approuvé»	<b>SIGNATURE DU GESTIONNAIRE</b>
---	----------------------------------